



Via Giotto 30 - 81100 Caserta  
0823.16.23.040 | 351.71.74.721

info@uniris.it  
uniris.it



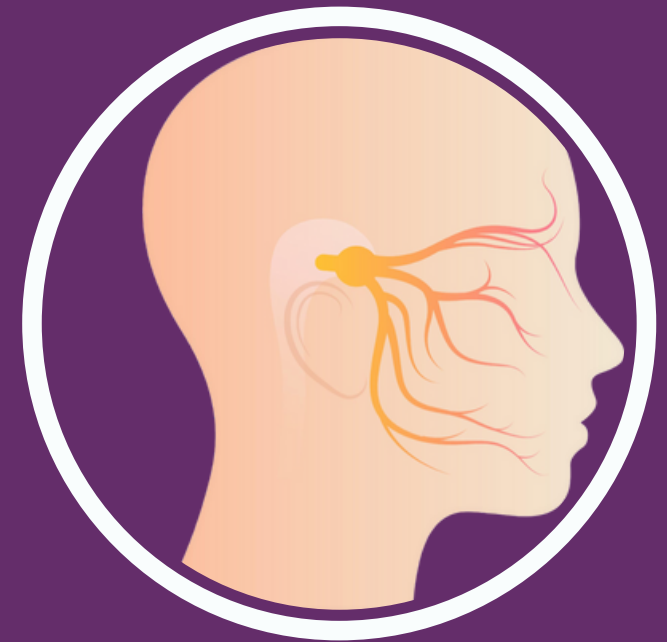
## Costi:

- 250€ Iva Inclusa dopo il 14/01/2023
- 180€ Iva Inclusa prima del 14/01/2023
- 150€ Iva Inclusa prima del 01/01/2023

Scopri come effettuare l'iscrizione e  
il pagamento sul nostro sito:

<https://www.uniris.it/il-dolore-cronico-oro-facciale/>

28 GENNAIO



## Corso Dolore Orofacciale Cronico

LA FORMAZIONE CONTINUA

# Programma

Malattie non connesse a patologie  
dento-parodontali  
di tradizionale pertinenza odontoiatrica

Dolore Orofacciale: un ponte che colma il  
divario tra medicina e odontoiatria

Perchè è interesse dell'odontoiatra  
riconoscere e trattare questa patologia

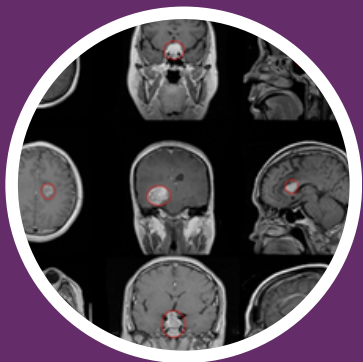
Definizione e Modelli Biopsicosociali del  
Dolore

Eziologia

Diagnosi e Differenziazione

Terapie

Nuovi farmaci al servizio dell'odontoiatra



## Dott.ssa Daniela Adamo

-Specialista ambulatoriale a tempo  
indeterminato presso l'UOC di Medicina  
Orale della Facoltà di Medicina e  
Chirurgia dell'Università degli Studi di  
Napoli "Federico II"

-Responsabile dell'Ambulatorio integrato  
del Dolore Cronico Oro-facciale  
dell'Istituto di Discipline  
Odontostomatologiche della Facoltà di  
Medicina e Chirurgia dell'Università degli  
Studi di Napoli "Federico II"

-Esperta nella diagnostica e nel  
trattamento dei disordini  
potenzialmente maligni del cavo orale,  
delle malattie vescicolo-bollose del  
distretto oro-facciale, del dolore cronico  
oro-facciale e delle osteonecrosi da  
farmaci

-Professore a contratto del Master  
dell'Università di Roma Cattolica e  
dell'Università di Trieste

-Autrice di oltre 50 pubblicazioni edite a  
stampa su riviste dotate di Impact Factor

# Abstract

Il dolore cronico oro-facciale è un termine usato per descrivere sindromi loco-regionali a pattern cronico, persistenti nel tempo. È un disturbo che interessa il 7-10% della popolazione adulta, ed il 50% degli anziani. La cronicità del dolore è un'importante caratteristica che può condurre a comorbidità quali depressione, ansia, disturbi del sonno e disturbi cognitivi.



Clinicamente, il dolore cronico oro-facciale sembra essere un termine generico che include diverse entità ognuna delle quali presenta un protocollo diagnostico e terapeutico differente.

L'inquadramento negli ultimi anni è diventato sempre più complesso richiedendo competenze mediche sempre più specifiche e si avvale di esami ematochimici specifici che comprendono lo screening trombotico e di indagini strumentali come la Risonanza Magnetica dell'encefalo e del tronco encefalico.